

INNENLIEGENDE BÄDER UND TOILETTEN MIT MECHANISCHER ABLUFT		
INDEX	DATUM	ÄNDERUNG

- 1. BECKE ÜBER EG. (EINGESCHLESSENE) BECKENBECKE, TREPPENBAUM-ERWEITERUNG TR. A, B UND C. ERHÖH. NACH DIN 4102.
 - 2. KASTENBRUNNEN, BESCHÜTTUNG, BESCHÜTTUNGSGESCHICHTE, ANSTANDMASSE IN DEN GESCHÜSSEN N. 107-111, KINDELBECKEM, WANDABTRAG UNTER BERÜCKSICHTIGUNG DES BAULICHEN BESTANDES, DER HERSTELLERANGABEN AUFZUG, STÜTZER UND BAUPHYSIKALISCHER BELANDE.
 - 3. AUSFÜHRUNG NACH GESONDERTER FESTLEGUNG
- (F) FEUERLÖSCHER (BEREITSTELLUNG NICHT LEISTUNGSMANGEL)

LEGENDE

- BESTAND
- ABBRUCH
- MALEMERK-AUFZUGSSCHACHT
DICHTUNG = 2x 105/405
- GIPSKARTON-STÄNDERWÄNDE
- GIPSKARTON-STÄNDERWÄNDE
F90
- MALEMERK
- WARMEDÄMMVERBANDSYSTEM AN DEN
AUSSENWÄNDEN I. INNENHOFF M.G. 035
4-80mm (SCHWER ENTLAMBAR B1)
- WARMEDÄMMVERBANDSYSTEM AN DEN
INNENWÄNDEN I. STRASSESEITIG
30mm (SCHWER ENTLAMBAR B1)
- WARMEDÄMMVERBANDSYSTEM
AUSSENLEITBEREICH, INNENHOFF
(SCHWER ENTLAMBAR B1)

AUFZUGSSCHACHTWÄNDE MÜSSEN VON INNEN
UND VON AUSSEN VERPUTZT WERDEN JEWEILS 2cm

AUSFÜHRUNGSPLANUNG

**UMBAU UND RENOVIERUNG EINES
WOHN- / UND GESCHÄFTSHAUSES**

KOPERNIKUSSTRASSE 18 / 18a
SIMON-DACH-STRASSE 1H
IN BERLIN- FRIEDRICHSHAIN

BAUHERR: FRANKONIA EUROBAU AG+CoKG
HÜBECK 5
41334 NETTETAL

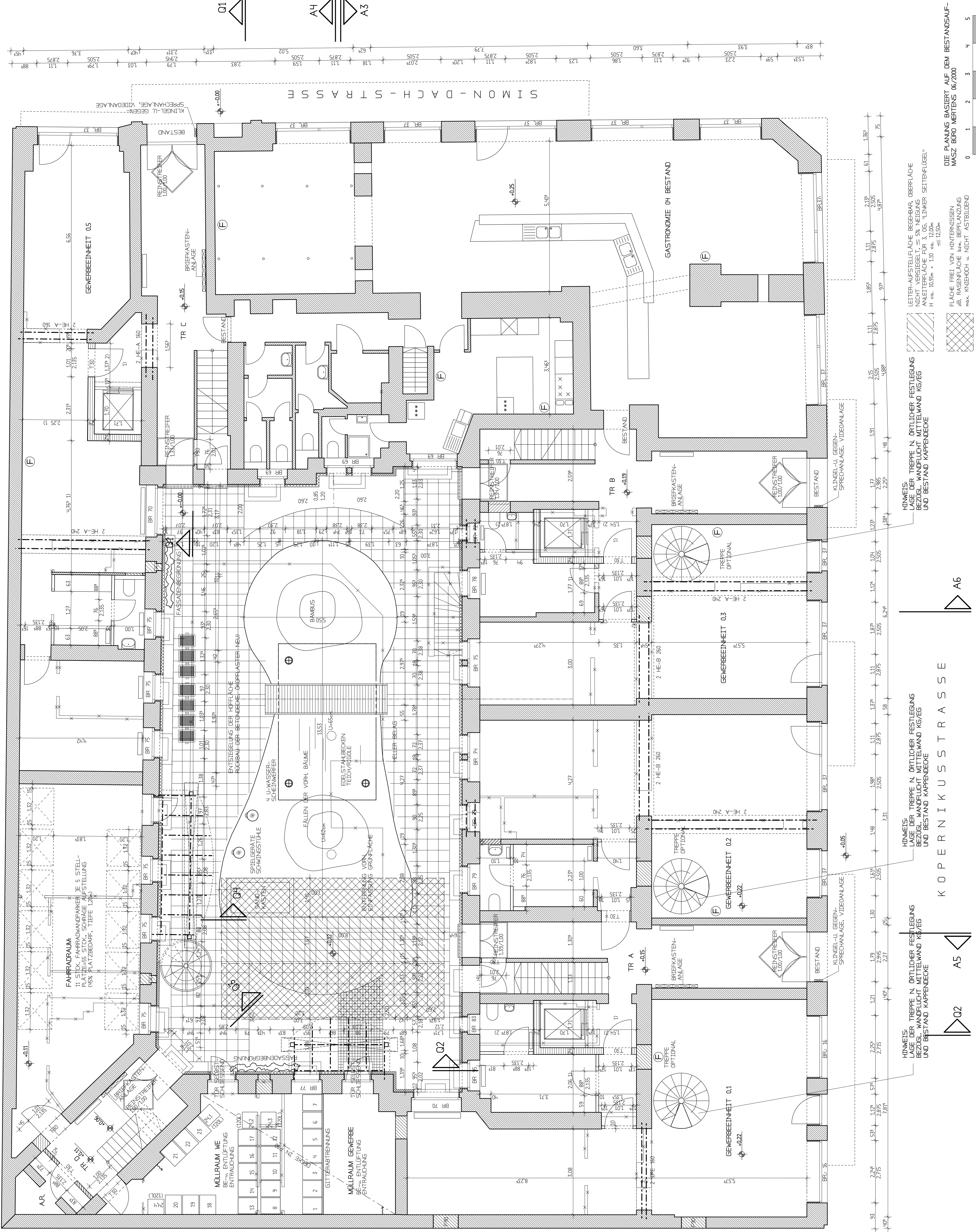
DIPL. ING. ARCHITECTUR
GOTENSTRASSE 25
53175 BONN
TEL. 0228-85001
FAX 0228-362179

ERDGESCHOSS

DATEI KP-EG-50
1:15/79,5 CY

50.02V3

BONN-BAD GODESBERG, 10. JUNI 2005



HINWEIS: ÜBER TREPPEN N. OPTISCHER FESTLEGUNG
BEZUGSMANUELLER MITTELWAND NG/EG
UND BESTAND KAPPENDECKE

HINWEIS: ÜBER TREPPEN N. OPTISCHER FESTLEGUNG
BEZUGSMANUELLER MITTELWAND NG/EG
UND BESTAND KAPPENDECKE

HINWEIS: ÜBER TREPPEN N. OPTISCHER FESTLEGUNG
BEZUGSMANUELLER MITTELWAND NG/EG
UND BESTAND KAPPENDECKE

LETTER-AUFSTELLENDE, BELEGBAR, GEBRÄUHE
NICHT VERBODEN, 5% NEIGUNG
ANLEITERLAGE FÜR 3. OG. KLIMMER SEITENFLÜGEL
H ca. 10,0m + 1,10 ca. 10,0m
= 11,10m

FLÄCHE FREI VON HINTERLÄSSEN
z.B. RAISENDE, BEPFLANZUNG
max. KNEIHOCH u. NICHT ABTILDEND

KOPERNIKUSSTRASSE

ERDGESCHOSS